

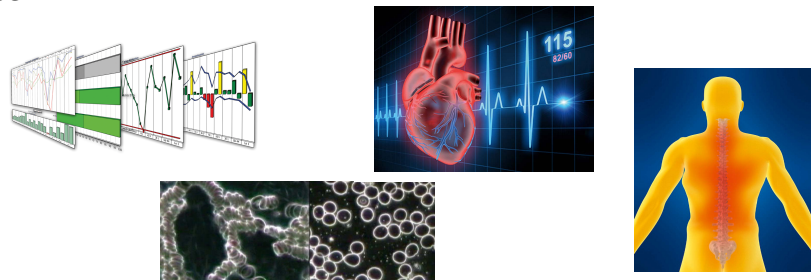
iLifeSOMM

Das iLifeSOMM System wurde entwickelt, um Menschen Hilfestellung zu leisten, um den Alltagsstress abzubauen, täglich perfekt zu regenerieren und – ganz wichtig – den Körper zu unterstützen, Energieblockaden aufzuheben.

Acht anerkannte Therapieformen, von Musik- und Entspannungs- über Ton-, Klang-, Vibrations- und Magnet-Resonanz bis zur Ferninfrarot-Therapie und Mikromassage wurden in einem einzigen Wellnessystem, dem iLifeSOMM vereint.

Die Wirkung jeder einzelnen Komponente lässt sich mittels anerkannten Diagnosesysteme wissenschaftlich fundiert nachweisen.

- Energiestatusmessung
- Dunkelfeldmikroskopie
- Thermografiemessung
- Herzratenvariabilität



Die SOMM-Technologie beruht grundsätzlich auf einer in Echtzeit synchronisierten, fein abgestimmten Wirkung von acht Komponenten, sowohl auf den physischen als auf den psychischen Körper.

Die acht Komponenten sind:

Musiktherapie

In der beim iLifeSOMM System angewandten rezeptiven Musiktherapie (das passive Wahrnehmen von Musik) kann durch gezielten Einsatz von Musik eine therapeutische Wirkung erzielt werden. Eine für die iLifeSOMM Anwendung eigens komponierte Musik lässt den Körper tief entspannen und dient der Wiederherstellung, Erhaltung und Förderung seelischer, körperlicher und geistiger Gesundheit.

Pulsierende Elektro-Magnetfeldtherapie

Im iLifeSOMM System kommt das weltweit am meisten verbreitete und erfolgreichste Magnet-Resonanz-Therapieverfahren zur Anwendung, welches von einem Expertenteam aus Medizinern, Biologen und Physikern unter der Leitung von Andreas Guenther bereits in den neunziger Jahren entwickelt wurde. Ein Magnetfeldgenerator im iLifeSOMM-System erzeugt mittels spezifischer Frequenzbündel (gespiegelte Sägezahnimpulse), die der Natur nachempfunden sind, ein niederfrequentes und niederenergetisches elektromagnetisches Feld, das über eine intelligente flächengewickelte Spulentechnik sanft auf den Organismus übertragen wird.

Vibrationstherapie

Da der menschliche Organismus aus mindestens 70% Flüssigkeit besteht, sind optimale Voraussetzungen zur Schwingungsübertragung gegeben. Die zarten Vibrationen des iLifeSOMM-Systems versetzen jede einzelne der ca. 70 Billionen Zellen des ganzen Körpers in Schwingung und wirken als Verstärker für kaum hörbare, aber intensiv spürbare Frequenzen. Dadurch können unter

anderem physische Verspannungen und Verkrampfungen gelockert und energetische Blockaden gelöst werden.

Tontherapie

Speziell für die iLifeSOMM-Anwendung berechnete Töne und Klänge sowie eigens komponierte Musik mit vordefinierten Frequenzanteilen bringen gezielt alle oder gewünschte einzelne Bereiche des Körpers zum Mitschwingen, gemäss dem Gesetz der Resonanz.

Klangtherapie

Ein computergesteuertes Multi-Channel-System steuert drei Aktuatoren (Schallerreger) an, die mittels Ton-, Klang- und Musikeinspeisungen sanfte Mikrovibrationen über genau berechnete Resonanzkörper in der Anwendungsfläche im Infra-, Hör- und Ultraschallbereich übertragen.

Mikromassage

Die Massage im weitesten Sinne ist eines der ältesten Heilmittel der Menschheit. Die positiven Wirkungen von Massagen wurden in verschiedenen klinischen Tests und Studien nachgewiesen und sind somit wissenschaftlich anerkannt. Der Bereich der Mikromassage des iLifeSOMM erstreckt sich von der behandelten Stelle des Körpers über den gesamten Organismus und schliesst auch die Psyche mit ein.

Entspannungstherapie

Die Gesamtheit dieser einzelnen Verfahren, welche durch Oktavieren, also dem Halbieren oder Verdoppeln der einzelnen Frequenzen und Schwingungsmuster im iLifeSOMM vollkommen aufeinander abgestimmt sind, können zu einer Entspannungsreaktion des gesamten Organismus innerhalb von nur wenigen Minuten führen.

Ferninfrarottherapie

Die Ferninfrarot-Wärmestrahlen (FIR) mit der Wellenfrequenz von 7-15 Mikrometer (μm) sind ein kleiner Ausschnitt des natürlichen Sonnenlichtes, welche exakt der Wärmestrahlung des menschlichen Körpers entsprechen. Deshalb können diese Ferninfrarotstrahlen durch die Haut 5-7 cm in den Körper eindringen, Zellen und Gewebe wie Haut, Muskeln, Blut und Lymphgefässe erwärmen sich. Durch die «resonante Absorption» der Ferninfrarotstrahlen durch unsere Körperzellen entstehen Vibrations- und Rotationseffekte auf molekularer Ebene, welche wiederum auf physiologischer Ebene im Wesentlichen eine Aufspaltung von mit Toxinen belasteten Wassermolekülen zur Folge haben können.

Die iLifeSOMM-Technologie kurz zusammengefasst:

1. Tiefenentspannung

Damit eine Methode wirken kann, muss der Körper zuallererst in einen lockeren Zustand gebracht werden. Die **Musik** entspannt Seele und Geist und lässt die Entspannung besonders tief werden, die Grundvoraussetzung, damit der Körper für eine Anwendung bereit ist.

2. Energieaufbau, Durchblutung fördern

Die Magnet-Resonanz-Anwendung kann den Energiehaushalt steigern, unter anderem den Stoffwechsel anregen, indem sie jede einzelne Zelle des Körpers erreicht. Dies wiederum führt zu einer Verbesserung des Immunsystems und stärkt die Abwehrkraft.

3. Blockadenlösung, Energie zum Fließen bringen

Damit Organe und Regelkreise mit Energie versorgt werden können, muss diese frei fließen. Klang-, Ton-, Vibrationsanwendung und Mikromassage können bestehende physische und psychische Blockaden lösen. Die Funktionskreise können wieder mit Energie versorgt werden.

4. Entgiftungsunterstützung

Die Ferninfrarot-Wärmestrahlung kann unter anderem die in Wassermolekülen eingekapselten Gase und Giftstoffe lösen und die Ausscheidung beschleunigen. Durch Hyperthermie können Bakterien und Viren abgetötet oder zumindest stark gehemmt werden.